

# Capteur de température de chaussée RTS411SA



Le capteur de température de chaussée RTS411SA est une version autonome du capteur de température du Détecteur de l'état de chaussée RCM411.

Le capteur a été développé pour l'utilisation mobile dans n'importe quel véhicule pour enregistrer en temps réel la température de surface et afficher les données sur l'interface carte dans Mobile Surface Condition Map ([roadweather.online](http://roadweather.online)).

Le capteur RTS411SA peut être facilement installé sur les pièces métalliques du véhicule à l'aide d'un aimant ou d'un boulon M8. Il suffit de brancher sur l'allume cigare et de mettre en service l'application du téléphone portable RCM Mobile pour commencer la mesure de la température de surface. La communication des données s'effectue en utilisant une connexion Internet, soit par saisie mobile de données (opérateur SIM) soit par connexion WLAN. Si aucune couverture de communication existe, les données seront transmises quand la connexion est rétablie.

## **Caractéristiques & avantages :**

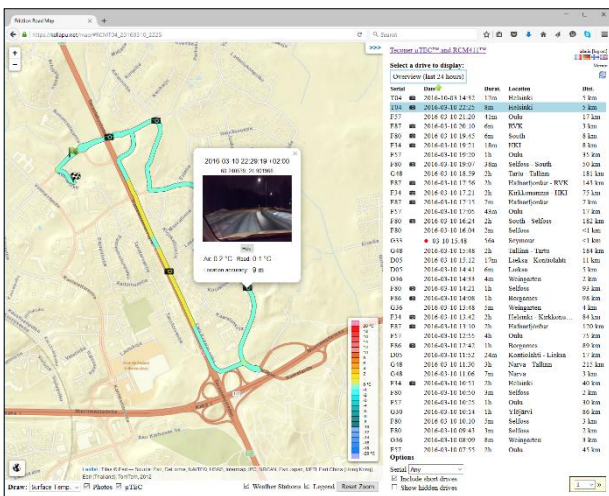
- Mesure de la température mobile avec un capteur de distance optique
- Haute précision et haute résolution
- Conception état solide
  - aucun composant mécanique ou d'usure
- Installation facile
- Sortie : série RS-232 ou Bluetooth
- Alimentation entrée 9-30 VCC
- Transmission de données vers téléphone portable, PC ou autres systèmes
- Photographies prises manuellement ou à intervalles de temps et emplacements prédéterminées



Installation facile sur la surface métallique du véhicule par montage magnétique.



Photographie de l'interface utilisateur avec les mesures de température et le boîtier de communication Bluetooth dans le véhicule.



Valeurs de température mesurées par le capteur RTS411SA le 10.3.2016 à Helsinki sur le site [roadweather.online](http://roadweather.online). La légende des valeurs de température est indiquée en bas à gauche de la carte.

La photo révélant l'état de surface est prise automatiquement à l'aide de l'application du téléphone portable et peut être agrandie en cliquant sur elle.

## Spécifications RTS411SA :

- Type du capteur : Capteur de température de chaussée RTS411
- Gamme de température : -30 ... 50 °C
- Alimentation : 9 ... 30 VCC, prise d'allume-cigares
- Consommation : Environ 1 W
- Dimensions : Longueur 270 mm, diamètre 40 mm, poids 700 g (capteur seul)
- Précision de mesure : Précision absolue estimée de 0.3 °C (0.6 °F), quand la différence entre la température de surface et la température de l'air est moins de 5 °C
- Résolution de mesure : 0.1 °C (0.2 °F)
- Niveau de bruit interne : Environ 0.3 °C (0.6 °F), temps de réponse de 1 seconde
- Composants du système : Capteur RTS411, boîtier, y compris le module Bluetooth et électronique, câblage, téléphone portable comme interface utilisateur
- Installation : Fixation magnétique sur les surfaces en acier du véhicule ou en utilisant un boulon M8, alimentation d'allume-cigares
- Transmission des données : En utilisant une connexion Bluetooth vers un téléphone mobile et ultérieurement au service « Friction Road Map » sur <https://roadweather.online> ou au serveur local.

## Distributeur:

**TECONER**

Teconer Oy | Kaupintie 5 | FI-00440 Helsinki | Finlande  
Tél. +358 10 583 0020 | [www.teconer.fi](http://www.teconer.fi)