

## Sensor de temperatura de carretera y de punto de rocío RTD411SA



Sensor de la temperatura de la superficie de la carretera y del punto de rocío RTD411SA es un sensor independiente móvil de la temperatura de la superficie y del punto de rocío. Las medidas pueden ser integradas en las medidas del detector del estado de la carretera RCM411 en la aplicación RCM Mobile.

El sensor a sido diseñado por uso móvil en cualquier vehículo para registrar la temperatura de la superficie, la humedad relativa y la temperatura del punto de rocío en tiempo real y comunicar los datos al mapa Mobile Surface Condition Map ([roadweather.online](http://roadweather.online)) o a otro servicio.

El sensor RTD411SA se puede instalar fácilmente en las partes metálicas del vehículo mediante un imán o mediante un tornillo M8. Solo se necesita conectar el sistema al casquillo del encendedor de cigarrillos e iniciar la aplicación RCM Mobile en el móvil para iniciar la medida de la temperatura de la superficie y del punto de rocío. Una conexión de Internet se utiliza para la comunicación de los datos, utilizando servicios móviles de datos (operador SIM) o conexión WLAN. Si no hay cobertura de comunicación, los datos serán transmitidos cuando se restablece la conexión.

### **Características y beneficios:**

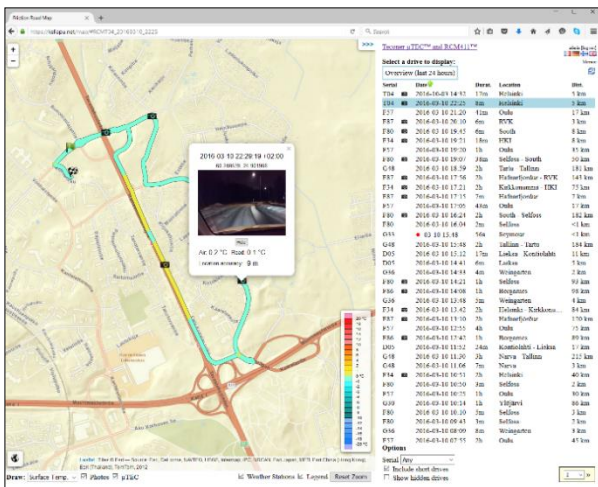
- Medida móvil de temperatura y de punto de rocío por un sensor remoto óptico
- Alta precisión y resolución
- Diseño de estado sólido
  - Ninguno componente mecánico o de desgaste
- Instalación sencilla
- Salida
  - Puerto serie RS-232 o Bluetooth
- Entrada de potencia 9-30 VCC
- Comunicación de datos a un teléfono móvil, PC u otros sistemas
- Fotos sobre la calzada tomadas manualmente, a un intervalo de tiempo y en lugares preseleccionados



Instalación sencilla en el vehículo con montaje magnético en la superficie metálica.



Captura de pantalla de la interfaz de usuario de un equipo móvil con medidas de temperaturas y del estado de la carretera.



Los valores de temperatura medidos por el RTD411SA el 10.3.2016 en Helsinki como se visualiza en la pantalla del servicio en la página [roadweather.online](http://roadweather.online). La leyenda de los valores de temperatura se visualiza en la esquina inferior derecha del mapa. La foto mostrando el estado de la carretera fue tomada con la aplicación de teléfono móvil. Se puede hacer clic sobre la foto para agrandarla.

## Especificaciones RTD411SA:

- Tipo de sensor: Sensor de la temperatura de la carretera y del punto de rocío RTD411SA
- Rango de temperatura: -30 ... 50 °C
- Alimentación: 9 ... 30 VCC, del encendedor de cigarrillos
- Consumo eléctrico: alrededor de 1 W
- Dimensiones: L/A 210/130/70 mm, peso 400 g, imán 100 g
- Precisión de la medida: La precisión absoluta estimada es 0.3 °C (0.6 °F), cuando la diferencia entre la temperatura de la superficie y la temperatura del aire no supera 5 °C. Estimada precisión del punto de rocío es mejor que 1 °C.
- Resolución de la medida: 0.1 °C (0.2 °F)
- Nivel de ruido interno: aprox. 0.3 °C (0.6 °F) con tiempo de respuesta de un segundo
- Componentes del sistema: Sensores RTS411 y RTD411 con una caja incluyendo el módulo Bluetooth y electrónica, cableado, teléfono móvil como la interfaz de usuario
- Instalación: Fijación magnética en las partes metálicas del vehículo o mediante un tornillo M8, alimentación de la toma de encendedor de cigarrillos
- Transmisión de datos: Utilizando la conexión Bluetooth con un teléfono móvil, transmisión posterior al servicio <https://roadweather.online> o al servidor local.

## Distribuidor:



Teconer Oy | Kaupintie 5 | FI-00440 Helsinki | Finlandia  
Tel. +358 10 583 0020 | [www.teconer.fi](http://www.teconer.fi)