

Sensor de temperatura de carretera RTS411SA



Sensor de la temperatura de la superficie de la carretera RTS411SA es la versión independiente del sensor de la temperatura de la superficie del detector del estado de la carretera RCM411.

El sensor a sido diseñado por uso móvil en cualquier vehículo para registrar la temperatura de la superficie en tiempo real y comunicar los datos al mapa Mobile Surface Condition Map (roadweather.online) o a otro servicio.

El sensor RTS411SA se puede instalar fácilmente en las partes metálicas del vehículo mediante un imán o mediante un tornillo M8. Solo se necesita conectar el sistema al casquillo del encendedor de cigarrillos e iniciar la aplicación RCM Mobile en el móvil para iniciar la medida de la temperatura de la superficie. Una conexión de Internet se utiliza para la comunicación de los datos, utilizando servicios móviles de datos (operador SIM) o conexión WLAN. Si no hay cobertura de comunicación, los datos serán transmitidos cuando se restablece la conexión.

Características y beneficios:

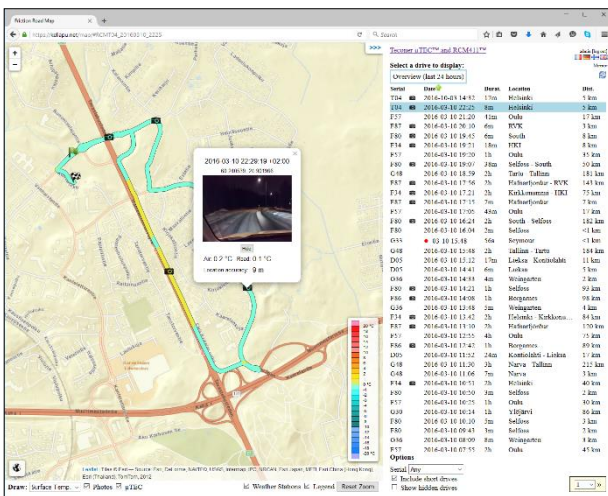
- Medida de temperatura móvil por un sensor remoto óptico
- Alta precisión y resolución
- Diseño de estado sólido
 - Ninguno componente mecánico o de desgaste
- Instalación sencilla
- Salida
 - Puerto serie RS-232 o Bluetooth
- Entrada de potencia 9-30 VCC
- Comunicación de datos a un teléfono móvil, PC u otros sistemas
- Fotos sobre la calzada tomadas manualmente, a un intervalo de tiempo y en lugares preseleccionados



Instalación sencilla en el vehículo con montaje magnético en la superficie metálica.



Foto sobre la interfaz de usuario con medidas de temperatura y la caja de comunicación Bluetooth en el interior del vehículo.



Los valores de temperatura medidos por el RTS411SA el 10.3.2016 en Helsinki como se visualiza en la pantalla del servicio en la página roadweather.online. La leyenda de los valores de temperatura se visualiza en la esquina inferior derecha del mapa. La foto mostrando el estado de la carretera fue tomada con la aplicación de teléfono móvil. Se puede hacer clic sobre la foto para ampliarla.

Especificaciones RTS411SA:

- Tipo de sensor: Sensor de la temperatura de la carretera RTS411SA
- Rango de temperatura: -30 ... 50 °C
- Alimentación: 9 ... 30 VCC, del encendedor de cigarrillos
- Consumo eléctrico: alrededor de 1 W
- Dimensiones: Longitud 270 mm, diámetro 40 mm, peso 700 g (la parte sensor)
- Precisión de la medida: La precisión absoluta estimada es 0.3 °C (0.6 °F), cuando la diferencia entre la temperatura de la superficie y la temperatura del aire no supera 5 °C
- Resolución de la medida: 0.1 °C (0.2 °F)
- Nivel de ruido interno: aprox. 0.3 °C (0.6 °F) con tiempo de respuesta de un segundo
- Componentes del sistema: Sensor RTS411, caja incluyendo el módulo Bluetooth y electrónica, cableado, teléfono móvil como la interfaz de usuario
- Instalación: Fijación magnética en las partes metálicas del vehículo o mediante un tornillo M8, alimentación de la toma de encendedor de cigarrillos
- Transmisión de datos: Utilizando la conexión Bluetooth con un teléfono móvil, transmisión posterior al servicio <https://roadweather.online> o al servidor local

Distribuidor: **TECONER**

Teconer Oy | Kaupintie 5 | FI-00440 Helsinki | Finlandia
Tel. +358 10 583 0020 | www.teconer.fi