

## RCM511-kelianturi



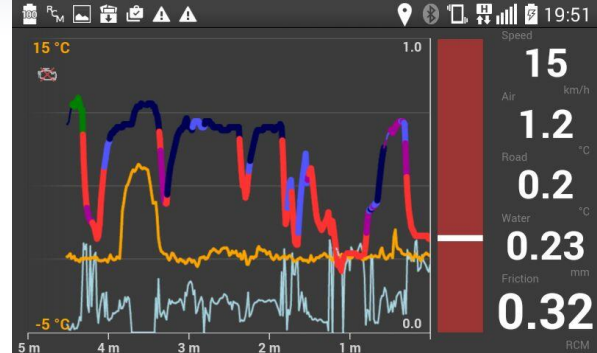
Kelianturi RCM511 on suunniteltu talvikunnossapidon toimenpiteiden optimaaliseksi ajoittamiseksi ja laadunseurantaan. RCM511 soveltuu myös lentokenttien tilatietojen raportointiin. RCM511-anturissa on parannettu pinta-analyysi ja kerroksen paksuuden mittaus yhdistettynä pieneen kokoon. Anturi voidaan asentaa ajoneuvon tilatietojen ja kitkan reaali-aikaista seuranta varten. RCM511 havainnoi tyypilliset kelitilat:

- kuiva (vihreä viiva)
- kostea (tumman sininen)
- märkä (vaalean sininen)
- loskainen (violetti)
- luminen (valkoinen)
- jäinen (punainen)

RCM511 mittaa myös vesikerroksen paksuuden kymmenesosamillimetreinä 5 mm:iin saakka. Tienpinnan tilan ja vesi-/jääkerroksen paksuuden mittaustietoja käyttäen arvioidaan **kitkakerroin**. Käyttöliittymä sisältää myös jarrutuskitkamittarisovelluksen mallinnetun kitkalukeman tarkkuuden varmistamiseksi. Kitkamittaustulokset lähetetään valituille palvelimille. Kaikkia mittaustuloksia voidaan tarkastella Mobile Road Condition Map -karttakäyttöliittymän avulla osoitteessa <https://roadweather.online>.

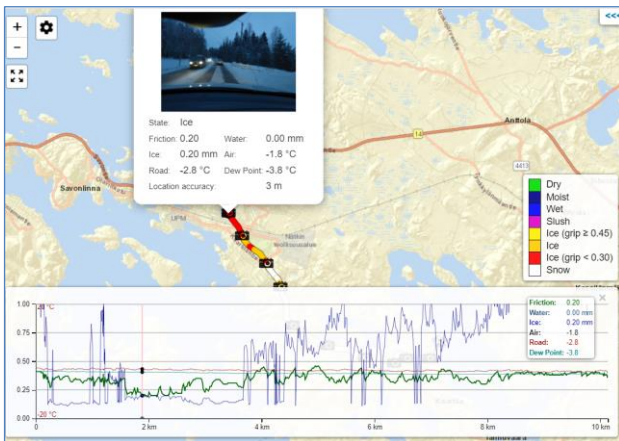
### *Ominaisuudet ja edut:*

- jatkuvatoiminen kitkamittaus optisella etäanturilla
- suuri tarkkuus ja erottelukyky
- mittaukset
  - kelitila
  - vesi- ja jääkerroksen paksuus
  - kitkakerroin
  - tienpinnan lämpötila (optio)
  - kastepistelämpötila (optio)
  - ilman lämpötila (optio)
- solid state -toteutus
  - ei liikkuvia eikä kuluvia osia
- pieni koko mahdollistaa helpon asennuksen
- ulostulo
  - sarjaliikenne RS-232 tai Bluetooth
- käyttöjännite 9-30 VDC
- tiedonsiirto puhelimelle, tabletille tai muihin järjestelmiin
- tienpinnan tilasta manuaalisesti ja ennalta määritellyin väliajoin ja paikoissa otetut valokuvat



Matkapuhelinkäyttöliittymän graafinen näyttö lumella (harmaa viiva), jäällä (punainen), sohjoisella (purppura), märällä (sininen) ja kostealla (tummansininen) tiellä. Sininen viiva kuvaa vesikerrosta. Keltaiset pisteet on mitattu jarrutuskitkamittarisovelluksella.

Kuvakaappaus Android-käyttöliittymästä loskaisella, jäisellä, märällä ja kuivalla tiellä (paksumpi lila/sininen/punainen/harmaa viiva). Keltainen viiva kuvaa pinnan lämpötilaa ja ohuempi sininen viiva vesipatjan paksuutta. Lukema 0.32 on kitka kuvakaappauksen tallennusaikana. Väripalkki näyttää tienpinnan tilan tai kitka-arvon asetusten mukaisesti.



Värikkoodatut pintatilat mitattuna RCM511-anturilla 19.1.2021 ja näytettynä [roadweather.online](http://roadweather.online) -palvelussa. Näytön alareunan käyrät näyttävät eri parametrien kehityksen. Matkapuhelinsovelluksen automaattisesti ottama valokuva näyttää jäisen tien pinnan. Kuvan kokoa voidaan suurentaa klikkaamalla sitä kerran karttanäytössä.

## RCM511-spesifikaatiot:

Anturin tyyppi:	Kelianturi RCM511
Mitat:	pituus 70 mm, halkaisija 50 mm, paino 230 g
Kaapeli:	4-nastainen M8-liitin virransyöttöä ja mittaustietoja varten
Jännitelähde:	9 ... 30 VDC, sähkö vetokoukkuliittimestä tai tupakansytyttimestä
Tehonkulutus:	noin 1 W
Käyttölämpötila-alue:	-30 ... 50 °C
Erottelukyky:	0.1 mm, tunnistusherkkyyys 0.03 mm, mittausalue 0.03 – 5 mm
Tarkkuus:	0.10 mm alle 1.0 mm:n paksuuksilla, 10 % yli 1.0 mm paksuuksilla
Kitkan lukematarkkuus:	0.01
Kitkan tarkkuus:	0.10 erotusten keskihajontana verrattaessa jarrutuskitkamittariin
Ulostulo:	RS-232 sarjaliityntä tai Bluetooth
Asennus:	vetokoukun kuulaan ajoneuvon taakse, magneetilla, vetokoukkuun ajoneuvon edessä tai pulttien avulla
Käyttöliittymä:	Matkapuhelin Bluetooth-yhteydellä. Käyttöliittymä sisältää myös jarrutus-kitkamittarisovelluksen kitka-arvojen vertailua varten. Mittaustiedot lähetetään Mobile Road Condition Map –palveluun osoitteessa <a href="https://roadweather.online">https://roadweather.online</a> tai paikalliselle palvelimelle.

## Myynti:

# TECONER

Teconer Oy | | Kaupintie 5 | FI-00440 Helsinki | Finland  
Puh. +358 10 583 0020 | [www.teconer.fi](http://www.teconer.fi)